



Diagnóstico marketing digital

Nombre Empresa

Agosto 2024

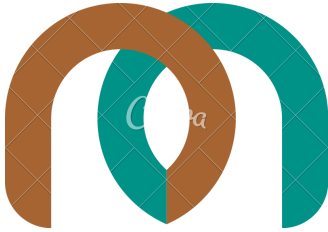
Realizado por:

Nombre 1

Nombre 2

Análisis de marca

Logo



Paleta de colores



Tipografía

- Frase con hallazgo de identidad de marca
- Ejemplo 1: Existe un logo definido con paleta de colores.
- Ejemplo 2: El logo no está acorde a la paleta de colores.
- Ejemplo 3: Las comunicaciones son visualmente agradables.

Valores de marca percibidos

- Valor de marca que considera tiene la empresa
- Valor de marca que considera tiene la empresa
- Valor de marca que considera tiene la empresa

Canales digitales y edición

PRESENCIA WEB



www.pagina.com



¿Está en google my business?



Herramienta Linktree de enlaces a diferentes sitios digitales en una única página.

REDES SOCIALES



@perfil



@perfil



@perfil

CANALES COMUNICACIÓN



teléfono

Business



teléfono

CANALES DE EDICIÓN



CapCut



Canva

Análisis canales digitales

Canal 1 y perfil (Ejemplo: Instagram)



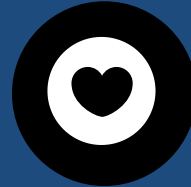
Seguidores

5.649



Cantidad
publicaciones

2.554



Likes última
publicación

20

Canal 2 y perfil (Ejemplo: facebook)



Seguidores

5.649



Cantidad
publicaciones

2.554



Likes última
publicación

20

Canal 3 y perfil (Ejemplo: TikTok)



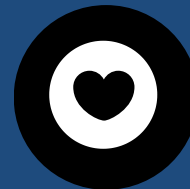
Seguidores

5.649



Cantidad
publicaciones

2.554

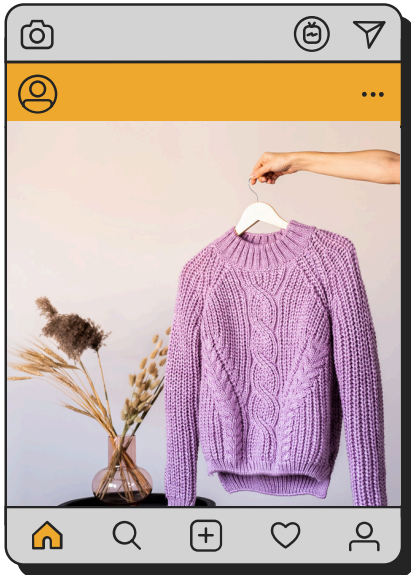



Likes última
publicación


20


Si la empresa tiene más, agregar otra página


Contenido de mayor impacto

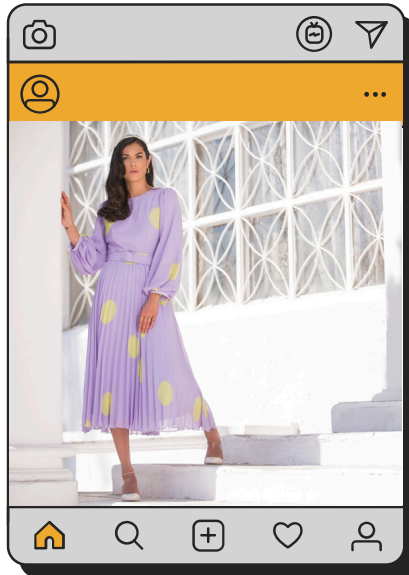



 **2909**


 **250**


 **100**


 **50**

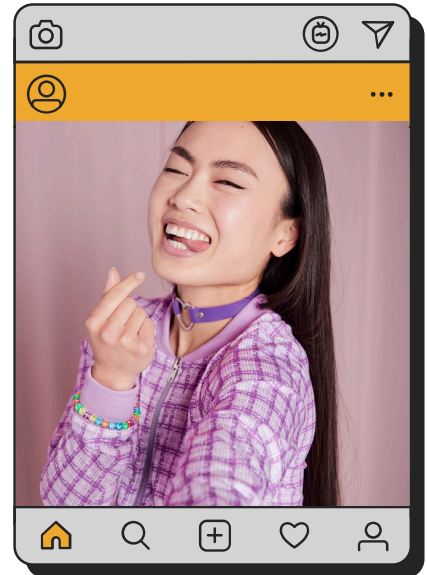



 **4551**


 **500**


 **257**


 **80**



 **3472**

 **150**

 **150**

 **64**

Hacer un comentario desde lo que evidencia de estrategia de contenido. Qué resalta de ese contenido de mayor impacto. Qué considera que fue lo hizo destacar. Mencionar la cantidad de comentarios, likes, interacción.

Transformación digital

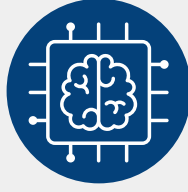
Uso de herramientas digitales



**Plataformas
de diseño**



**Editores
multimedia**



**Inteligencia
Artificial**



Clouds



**Google
Workspace**

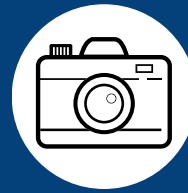
Manejo de equipos



Computador



Celular



Cámara

Mentalidad digital



**Manejo de
redes**



**Comercio
electrónico**



**Adaptación
digital**

Calificar a los empresarios con estrellas según su nivel de conocimiento en cada sección (5 estrellas lo más alto y 0 estrellas lo más bajo)

Transformación digital

Servicio al Cliente- CRM



Atención
Presencial



Llamadas
telefónicas



WhatsApp
Business



Redes Sociales/
Página Web

Nivel de Madurez Digital Empresarial



Resistidor
Digital



Explorador
Digital



Jugador
Digital



Transformador
Digital



Disruptor
Digital

Ubica la estrella en el nivel de madurez digital en el que se encuentre el empresario.

Hallazgos

Recomendaciones

Hallazgos

Registre la información que le pareció relevante de la empresa y el marketing digital de acuerdo a lo que encontró en las redes sociales

- Publique constantemente contenido de alta calidad que sea relevante para su audiencia.
- Interactúe con sus seguidores respondiendo a comentarios y mensajes de manera oportuna.
- Utilice hashtags y palabras clave para aumentar la visibilidad de sus publicaciones.
- Analice sus análisis de redes sociales para determinar qué tipos de contenido funcionan mejor y ajuste su estrategia en consecuencia.
- Colabora con otras personas influyentes o marcas de redes sociales para ampliar tu alcance.

Recomendaciones

De acuerdo a los hallazgos que recomendaciones puedes darle al empresario respecto al manejo de redes.

- Publica de forma regular y constante para mantener a tus seguidores interesados.
- Utilice imágenes y gráficos de alta calidad para captar la atención de las personas.
- Utilice hashtags relevantes para aumentar su alcance y visibilidad.
- Interactúa con tu audiencia respondiendo a comentarios y mensajes.
- Experimente con diferentes tipos de contenido, como videos e infografías, para mantener su feed interesante.



Gracias

Información contacto



correos institucionales